



Insieme a te, per una viabilità più efficiente e sostenibile

Piano lavori via G. Scopoli



Insieme a te, per una viabilità più efficiente e sostenibile

Presentazione lavori in via G. Scopoli

per attivazione linea di prova **Filovia**

Fase di lavori intermedia che prevede la risagomatura provvisoria di Via Scopoli, la cui sede stradale accoglierà il traffico delle automobili e la linea di prova della Filovia



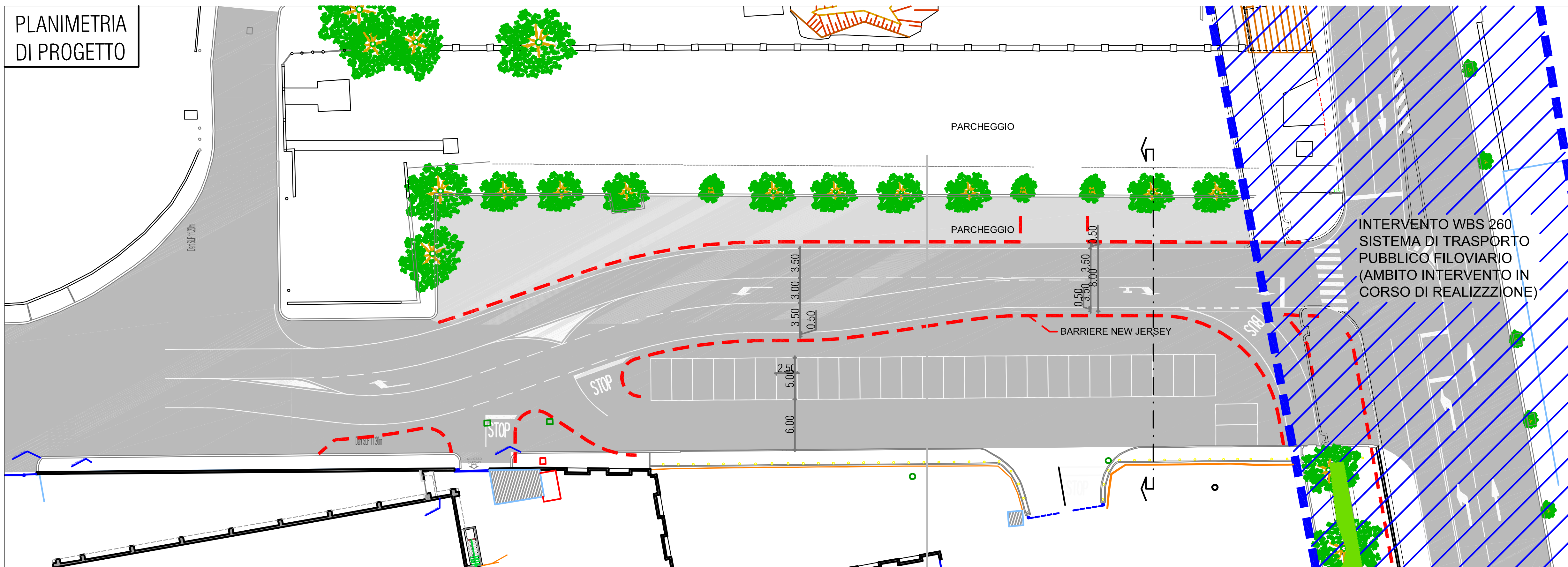
Situazione attuale



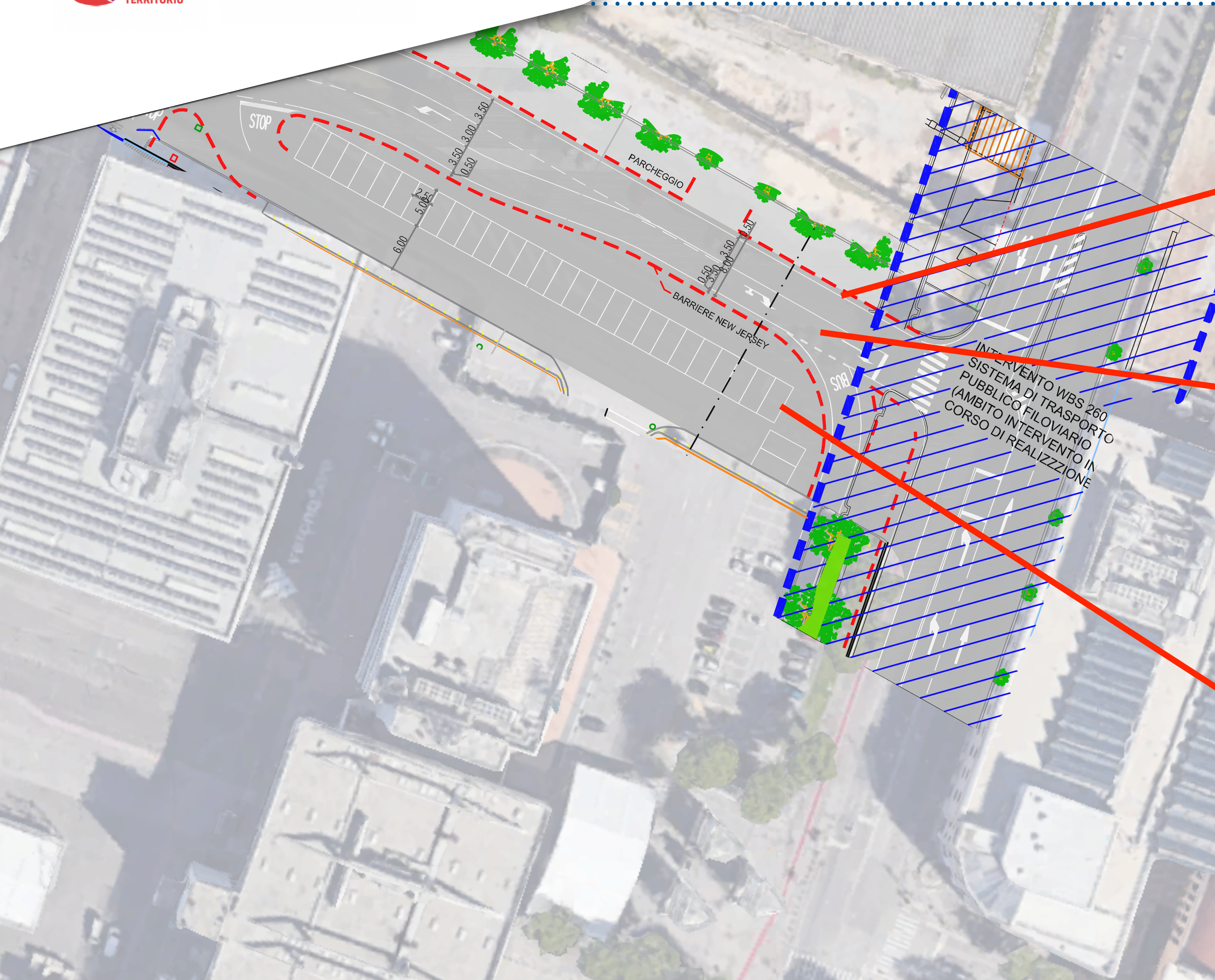
Insieme a te, per una viabilità più efficiente e sostenibile

Il Progetto

Linea di prova Filovia



Insieme a te, per una viabilità più efficiente e sostenibile



La sede stradale viene **traslata verso il centro città**, occupando l'area dell'attuale parcheggio

In Via Scopoli in una **prima fase intermedia** il traffico delle auto viaggerà accanto alla **linea di prova della Filovia**, che avrà sede dedicata

Alcuni **parcheggi** saranno **recuperati** nella zona stradale verso la Fiera



**Insieme a te,
per una viabilità più efficiente e sostenibile**

